

Sistema Diesel com Bomba Rotativa

BOSCH

1

Filtro de Combustível Separador de Água

Os filtros separadores de água, além de eliminar impurezas contidas no combustível, também são responsáveis pela separação da água que poderia comprometer os componentes do sistema de injeção. Por ser mais pesada que o combustível Diesel, a água fica acumulada na cavidade inferior existente no filtro, devendo ser drenada periodicamente.



2

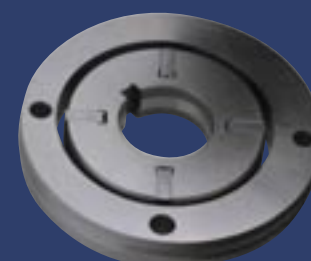
Carcaça



3

Bomba Alimentadora de Palheta

Sua função é aspirar o combustível do tanque, produzindo uma pressão suficiente na câmara interna da bomba distribuidora.



4

Porta-Rolete

Responsável por acomodar os roletes, componentes por onde desliza o came de comando com seus respectivos ressalto.



5

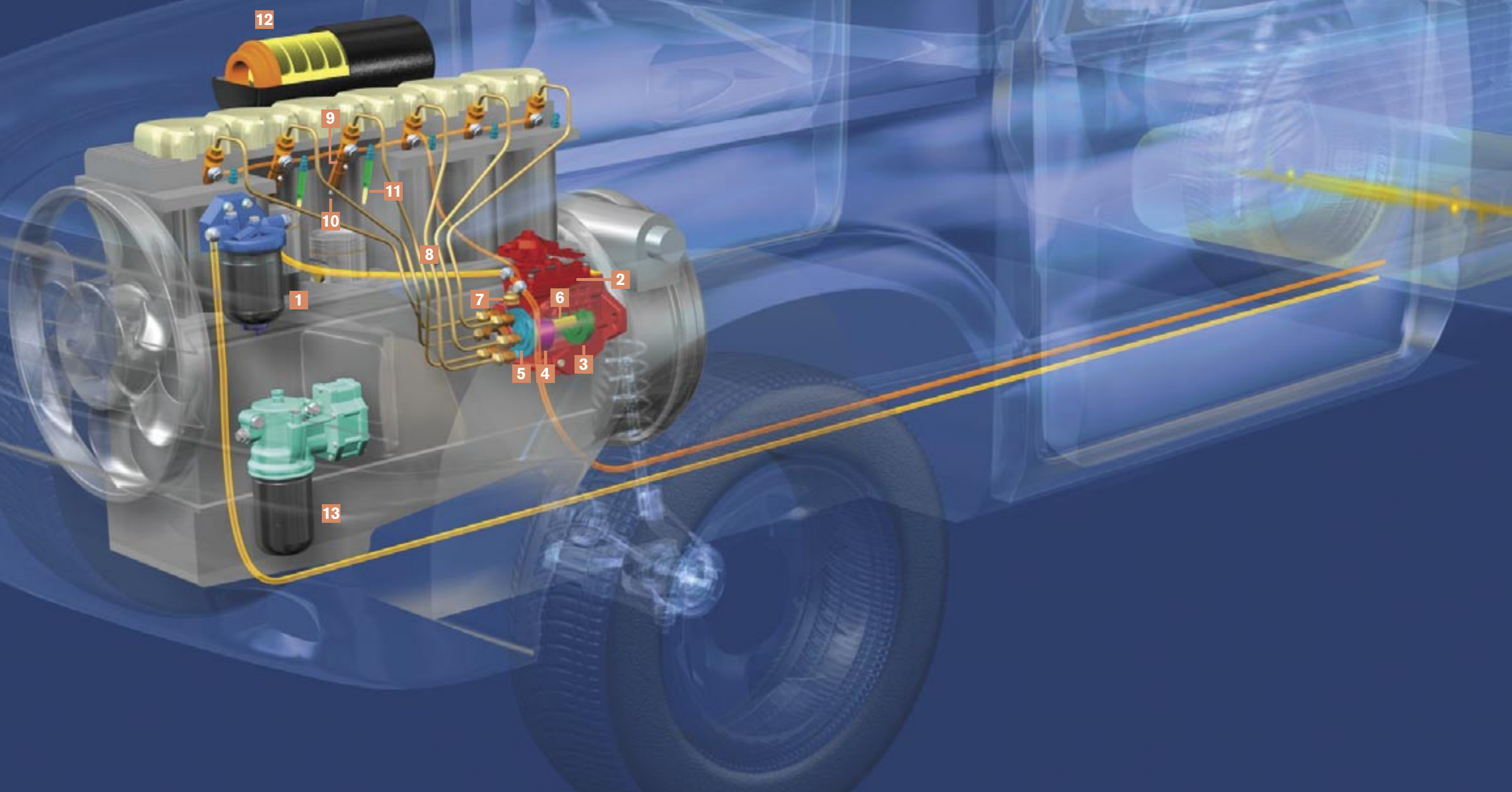
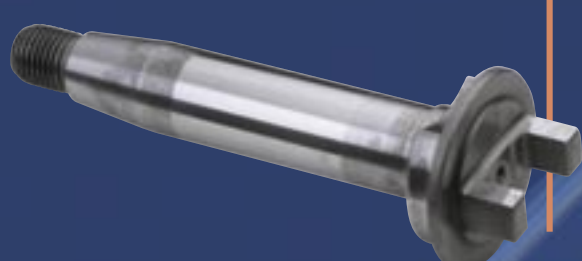
Came de Comando

O came de comando (ressalto axial) transforma o simples movimento rotativo em movimento giratório e linear. O formato do ressalto influi diretamente sobre a pressão e a duração da injeção.



6

Eixo de Comando



7

Corpo Distribuidor

Sua função é produzir a alta pressão no sistema e distribuir o combustível para os respectivos bicos injetores.



8

Tubo de Pressão

Responsável pela condução do combustível sob alta pressão da bomba injetora para os bicos injetores. Os tubos de alta pressão Bosch são fabricados em aço e recebem um tratamento de superfície especial para assegurar maior resistência à corrosão, além de minimizar o efeito da cavitação gerado pelo fluxo de combustível, impedindo a entrada de possíveis partículas de metal nos bicos injetores.



9

Conjunto Porta-injetor

Formado pelo bico injetor e pelo porta-injetor, forma o elo de ligação entre a bomba distribuidora e o motor Diesel.



10

Bicos Injetores

Pulverizam o combustível, que é dosado sob alta pressão pela bomba injetora, na câmara de combustão do motor. É fundamental a utilização de combustível não adulterado, pois as impurezas diminuem sensivelmente a vida útil dos bicos injetores.



11

Vela Aquecedora

Funciona como um sistema auxiliar de partida do motor, assegurando uma temperatura limite na câmara de combustão, necessária de acordo com as características do motor. As novas velas aquecedoras Bosch garantem um rápido aquecimento, reduzindo em 50% o tempo de partida do motor.



12

Filtro de Ar

Fabricado em papel especial, tem a função de filtrar o ar de admissão do motor, impedindo a penetração de contaminantes presentes no ar, como pó, umidade, resíduos de combustão e partículas metálicas. Um filtro de ar eficiente e em bom estado assegura maior vida útil às partes móveis do motor.



13

Filtro de Óleo

Retém as impurezas presentes no óleo, como resíduos de combustão e partículas metálicas, que poderiam danificar as partes móveis do motor. Por isso é essencial a substituição periódica, conforme recomendação do fabricante de cada veículo.



Na hora da compra, exija qualidade Bosch.



Automotive